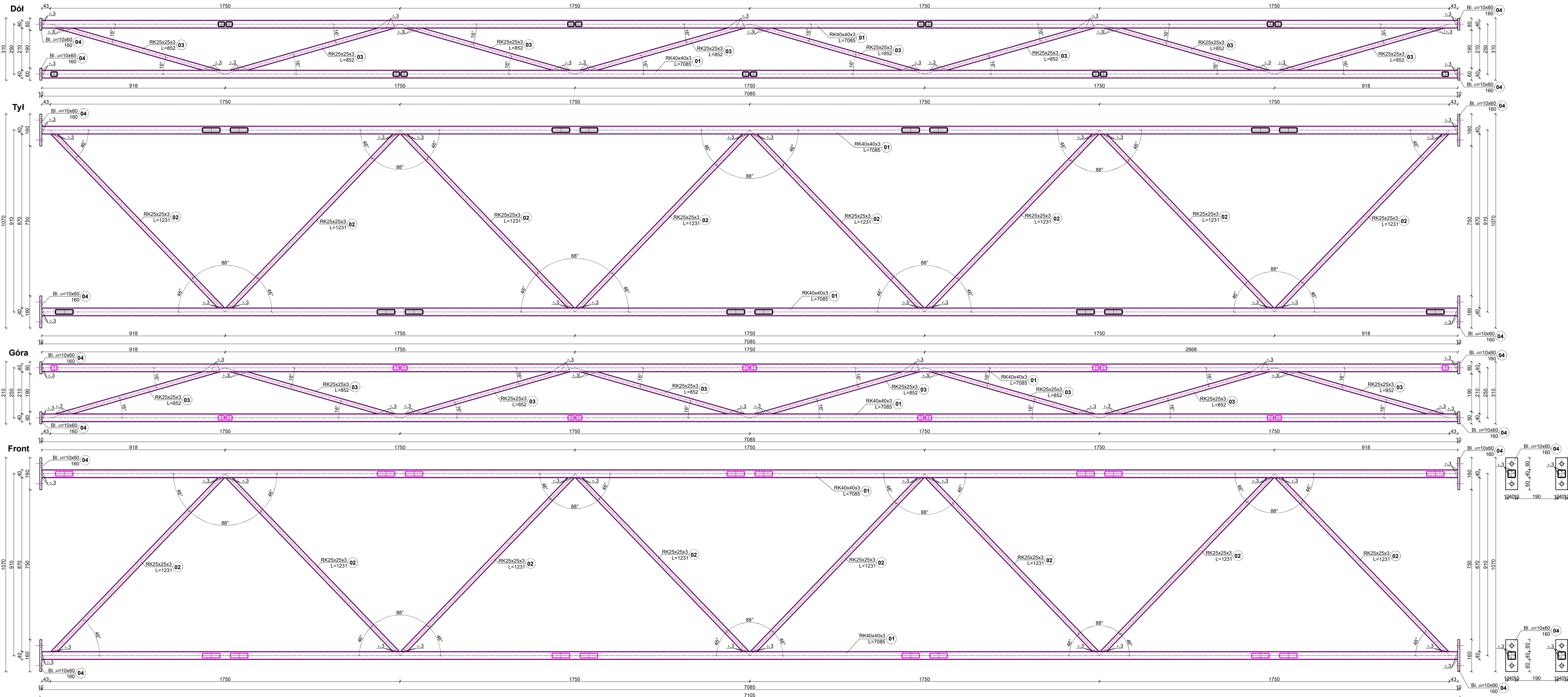
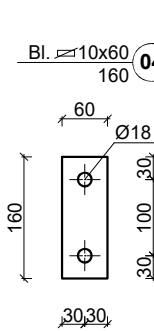


Belka kratownicowa BK2
ilość - 2
stal S355
śruby M16-10.9
liczba elementów nr1-8szt.
liczba elementów nr2-32szt.
liczba elementów nr3-32szt.
liczba elementów nr4-16szt.

Lp.	Nazwa	Długość (m)	Ilość (szt.)	Łączna długość (kg/m)	Ciepłaż (kg/m ²)	Łączny ciepłaż (kg)
1	RK4d40x3	7,085	8	56,680	3.4	193
2	RK2Sd25x3	1,231	32	39,392	2.00	78
3	RK2Sd25x3	0,852	32	27,264	2.00	54
4	pzt 10x60	0,160	16	2,560		12
ŁĄCZNY CIEPŁAŻ (kg)						338



INWESTOR				
Luzyczne Centrum Recyklingu Sp. z o.o.				
Marszów 50A, 68-200 Zary				
KR: 0000297754				
NAZWA INWESTYCJI				
Nabudowa i przebudowa budowlano biurowego				
Zagospodarowania Recyklingu Sp. z o.o.				
z niezbędną infrastrukturą techniczną i				
zagospodarowaniem terenu				
Kategoria obiektu budowlanego XVI				
OBJEKT				
BIUDYNEK BIUROWY				
ADRES BUD.				
Marszów 50A, 68-200 Zary				
dz. nr 175/1 o powierzchni 0,013 Marszów				
jednostka ewidencyjna 18/10 23 z Gmina				
powiat zary, województwo lubuskie				
PROJEKTANT				
LB50014/PBK/bk w				
mgr inż.				
Maciej Jans				
w specjalności:				
konstrukcyjno -				
budowlanej				
URZĄDZENIA				
LB50014/PBK/bk w				
mgr inż.				
Maciej Marciniak				
w specjalności:				
konstrukcyjno -				
budowlanej				
NAZWA WYSTĘPU				
Belka kratownicowa BK2				
DATA				
04.03.2025				
SKALA				
1:10				
KONSTR.				
Nr Tytuł				
P-1.103.118				
STRONA				